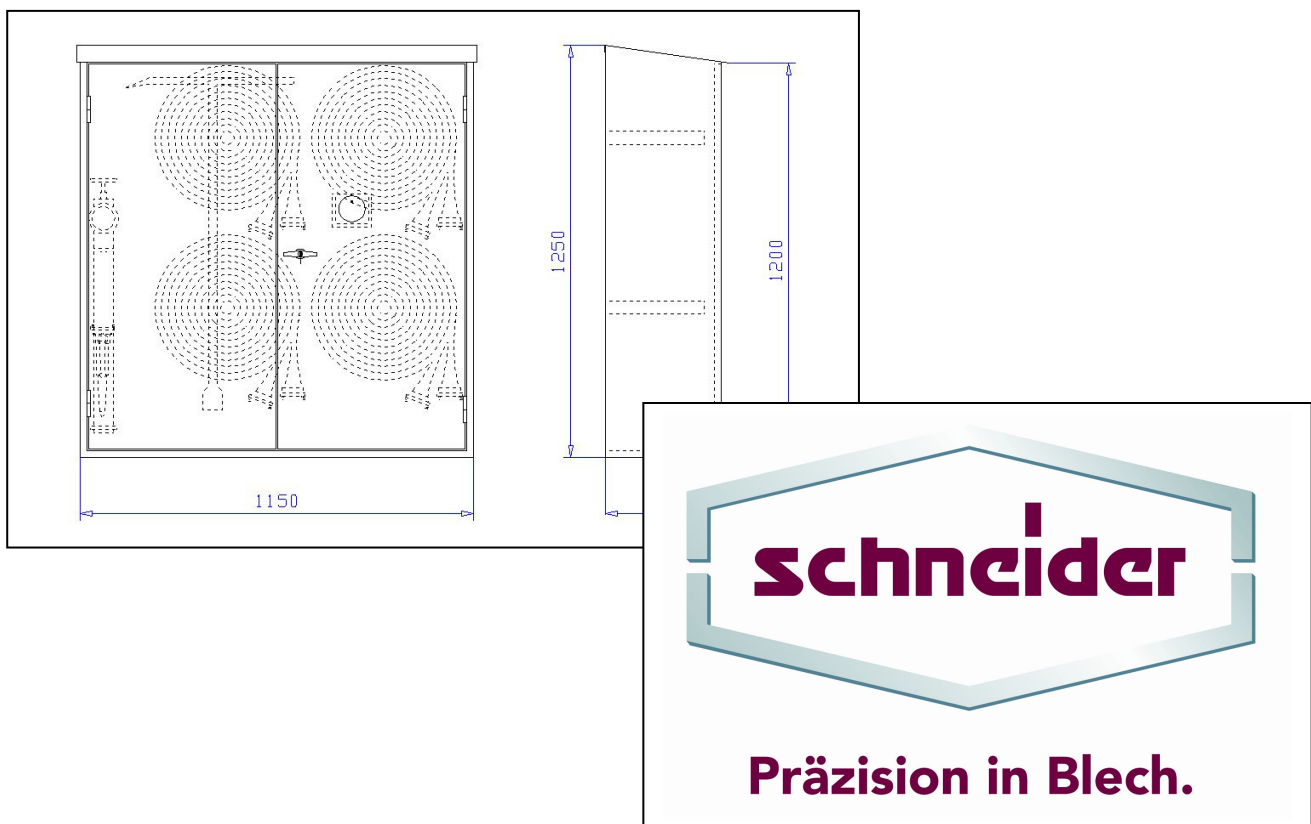


- Schlauch- und
Geräteschutzschränke
- Schutzschränke für Be-
und Entlüfter
- Schlüsselkästchen

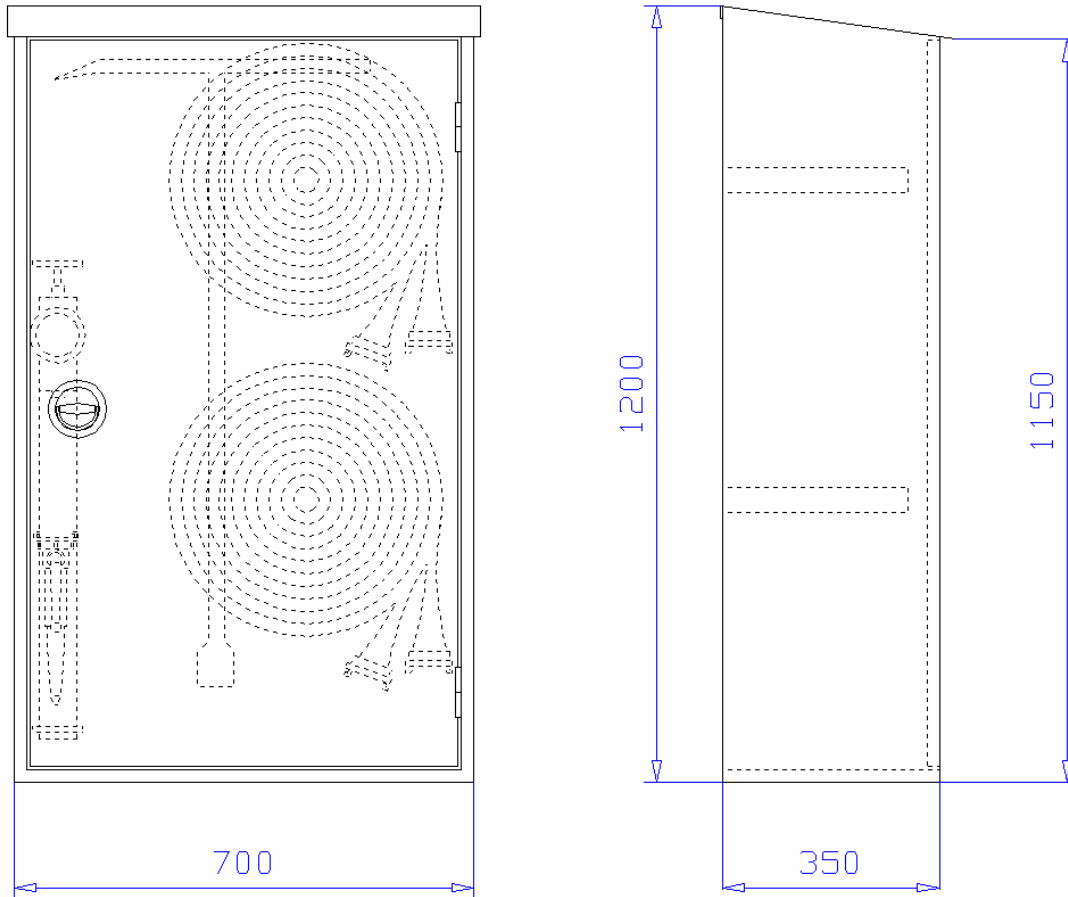


Inhaltsverzeichnis

Seite

Schlauch- und Geräteschrank mit Ringdrehgriff	3
Typ SG Aufputzschrank 700 x 1150/1200 x 350 mm	3
Typ SG mS Aufputzschrank 700 x 1150/1200 x 350 mm	4
Typ SG-D Aufputzschrank 1150 x 1150/1200 x 350 mm	5
Typ SG-D mS Aufputzschrank 1150 x 1150/1200 x 350 mm	6
Schutzschränke für Be- und Entlüfter	7
Typ S-BEV-K Aufputzschrank Bauart C 340 x 440 x 140 mm	7
Typ ES-BEV-K Unterputzschrank Bauart B 300 x 400 x 140 mm	8
Typ S-BEV-M Aufputzschrank Bauart C 440 x 540 x 180 mm	9
Typ ES-BEV-M Unterputzschrank Bauart B 400 x 500 x 180 mm	10
Typ S-BEV-G Aufputzschrank Bauart C 340 x 540 x 250 mm	11
Typ ES-BEV-G Unterputzschrank Bauart B 300 x 500 x 250 mm	12
Schlüsselkästchen	13
Typ Schl-K 1	13
Typ Schl-K 2	13
Typ Schl-K 3	13
Allgemeine Hinweise	14

Schlauch- und Geräteschrank mit Ringdrehgriff
Typ SG Aufputzschrank 700 x 1150/1200 x 350 mm
mit Ringdrehgriff



Aufputzschrank 700 x 1150/1200 x 350 mm (Breite x Höhe x Tiefe) mit schrägem Dach, an drei Seiten überstehend. Schrank aus 1 mm verzinktem Stahlblech gekantet und verschweißt. Belüftung über Türspalt. An der Rückwand Halter für Unterflurhydrantenschlüssel und zwei Dorne zur Aufnahme von je 3 Längen C-Schlauch oder 2 Längen B-Schlauch. An der Seitenwand Halter für ein Standrohr und zwei Strahlrohre. Schrank Grau RAL 7035 pulverbeschichtet, gegen Mehrpreis endlackiert - rot RAL 3001 pulverbeschichtet -. Tür gekantet aus 1,5 mm verzinktem Stahlblech mit versenkt liegendem Ringdrehgriff, Oberfläche poliert, von hinten verschraubt, mit 3-Punkt-Getriebestangenverriegelung und Bohrungen für Plombendraht. Tür rechts angeschlagen mit Fitschen, 180 ° öffnend.

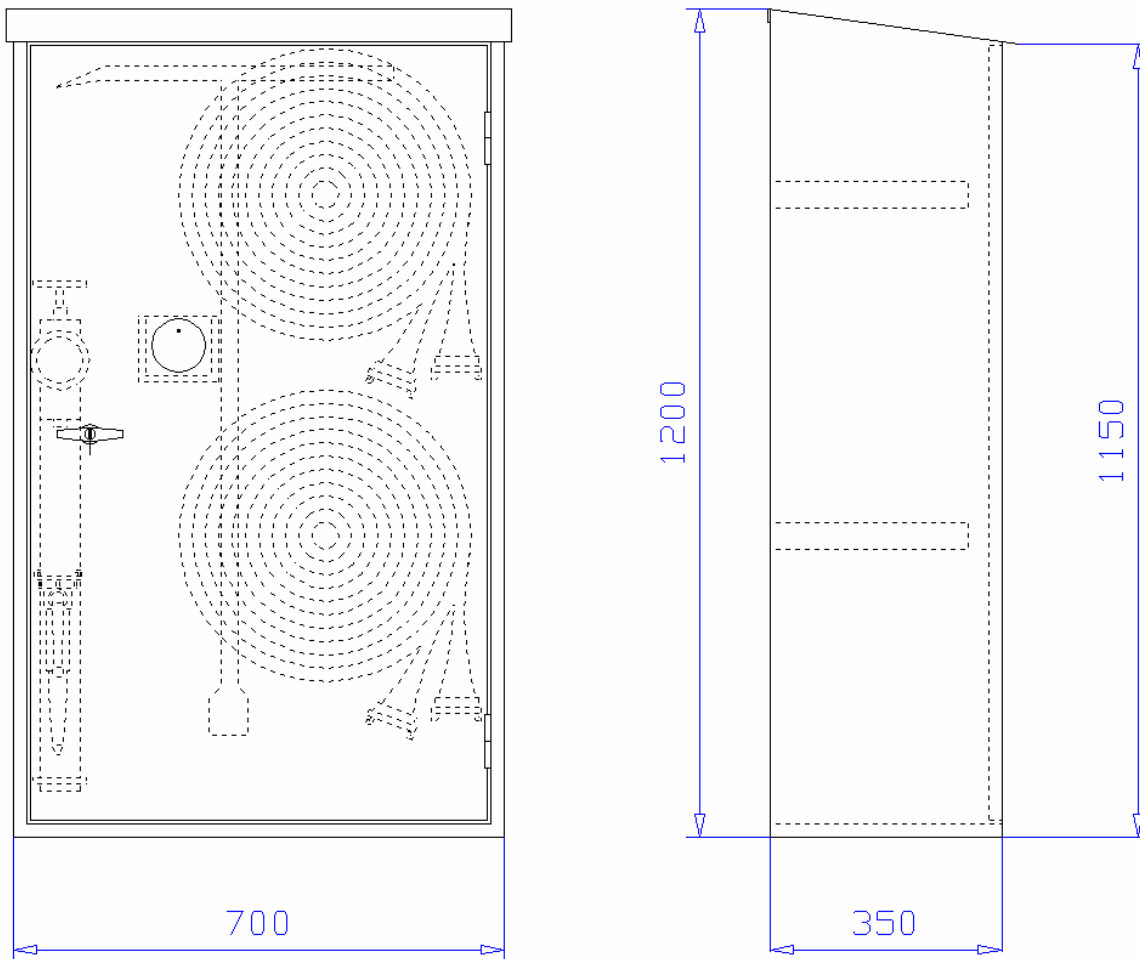
Zubehör:

- 6 Stück 30 m C42 Flachschlauch nach DIN 14811. Im Schlauch eingebunden zwei C-Festkupplungen aus Aluminium nach DIN 14332
- 2 Stück CM-Strahlrohr nach DIN 14365, schaltbar von „Zu“ auf „Sprühstrahl“ zu „Vollstrahl“.
- 1 Stück Standrohr mit Absperrung und zwei C-Festkupplung aus Aluminium
- 1 Stück Unterflurhydrantenschlüssel
- 1 Stück Piktogramm „Einrichtung zur Brandbekämpfung“ als Selbstklebefolie

Auf Wunsch, gegen Mehrpreis:

- Schrank und Türen aus Edelstahl 1.4301 geschliffen Korn 240 oder zusätzlich pulverbeschichtet
- Schrank und Türen in Sonderpulverbeschichtung nach RAL
- Schwenkhebelverschluss zum bauseitigen Einbau eines Profilzylinders
- Elektromagnetische Wandhydrantenverriegelung zur Absicherung gegen Vandalismus, angesteuert über Handfeuermelder bzw. BMZ.

Typ SG mS Aufputzschrank 700 x 1150/1200 x 350 mm
mit Getriebeknebelgriff, abschließbar



Aufputzschrank 700 x 1150/1200 x 350mm (Breite x Höhe x Tiefe) mit schrägem Dach, an drei Seiten überstehend. Schrank aus 1 mm verzinktem Stahlblech gekantet und verschweißt. Belüftung über Türspalt. An der Rückwand Halter für Unterflurhydrantenschlüssel und zwei Dorne zur Aufnahme von je 3 Längen C-Schlauch oder 2 Längen B-Schlauch. An der Seitenwand Halter für ein Standrohr und zwei Strahlrohre. Schrank Grau RAL 7035 pulverbeschichtet, gegen Mehrpreis endlackiert - rot RAL 3001 pulverbeschichtet -. Tür gekantet aus 1,5 mm verzinktem Stahlblech mit Getriebeknebelgriff, abschließbar, Oberfläche poliert, von hinten verschraubt, mit 3-Punkt-Getriebestangenverriegelung und Schlüsselkästchen. Tür rechts angeschlagen mit Fitschen, 180 ° öffnend.

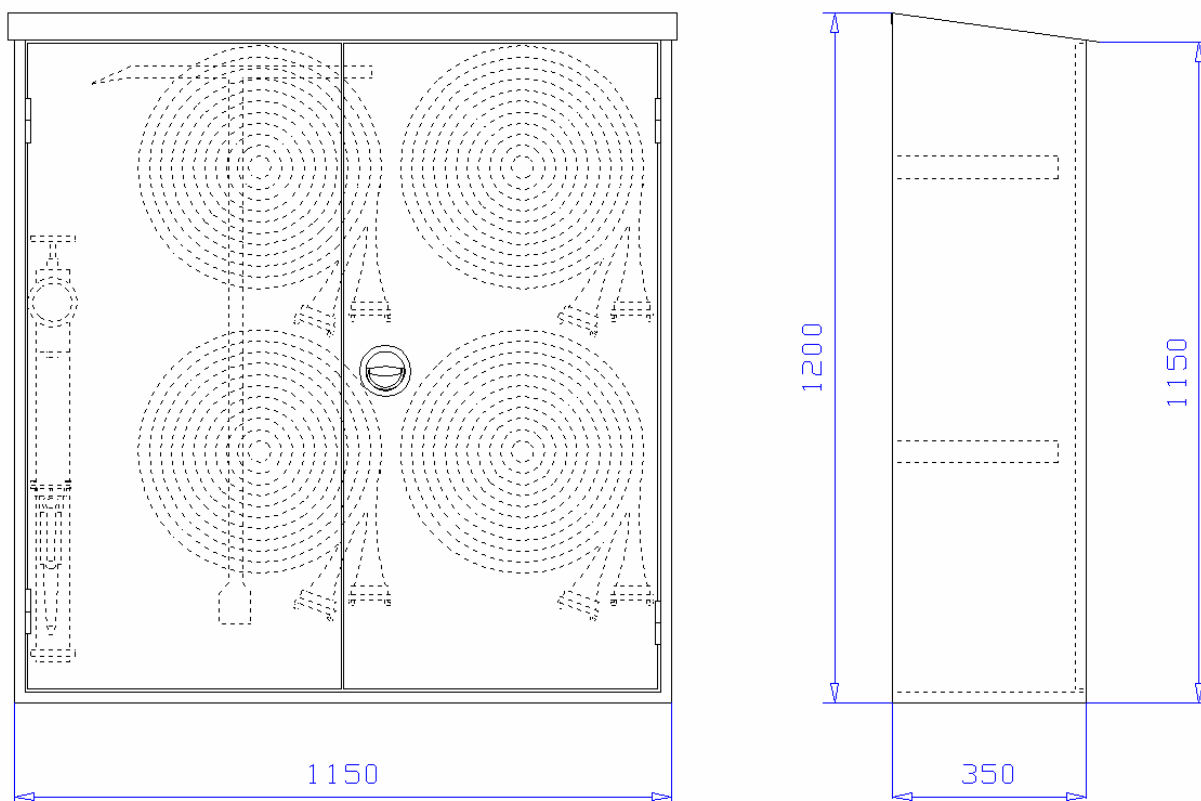
Zubehör:

- 6 Stück 30 m C42 Flachschauch nach DIN 14811. Im Schlauch eingebunden zwei C-Festkupplungen aus Aluminium nach DIN 14332
- 2 Stück CM-Strahlrohr nach DIN 14365, schaltbar von „Zu“ auf „Sprühstrahl“ zu „Vollstrahl“.
- 1 Stück Standrohr mit Absperrung und zwei C-Festkupplung aus Aluminium
- 1 Stück Unterflurhydrantenschlüssel
- 1 Stück Piktogramm „Einrichtung zur Brandbekämpfung“ als Selbstklebefolie
- 1 Stück Installations- und Bedienungsanleitung für Schlauch- und Geräteschränke

Auf Wunsch, gegen Mehrpreis:

- Schrank und Türen aus Edelstahl 1.4301 geschliffen Korn 240 oder zusätzlich pulverbeschichtet
- Schrank und Türen in Sonderpulverbeschichtung nach RAL
- Schwenkhebelverschluss zum bauseitigen Einbau eines Profilzylinders
- Elektromagnetische Wandhydrantenvorriegelung zur Absicherung gegen Vandalismus, angesteuert über Handfeuermelder bzw. BMZ.

Typ SG-D Aufputzschrank 1150 x 1150/1200 x 350 mm
mit Ringdrehgriff



Aufputzschrank 1150 x 1150/1200 x 350 mm (Breite x Höhe x Tiefe) mit schrägem Dach, an drei Seiten überstehend. Schrank aus 1 mm verzinktem Stahlblech gekantet und verschweißt. Belüftung über Türspalt. An der Rückwand Halter für Unterflurhydrantenschlüssel und vier Dorne zur Aufnahme von je 3 Längen C-Schlauch oder 2 Längen B-Schlauch. An der Seitenwand Halter für ein Standrohr und zwei Strahlrohre. Schrank Grau RAL 7035 pulverbeschichtet, gegen Mehrpreis endlackiert - rot RAL 3001 pulverbeschichtet -. Zwei gleichgroße Türen gekantet aus 1,5 mm verzinktem Stahlblech mit versenkt liegendem Ringdrehgriff, Oberfläche poliert, von hinten verschraubt, mit 3-Punkt-Getriebestangenverriegelung und Bohrungen für Plombendraht. Türen angeschlagen mit Fitschen, 180 ° öffnend.

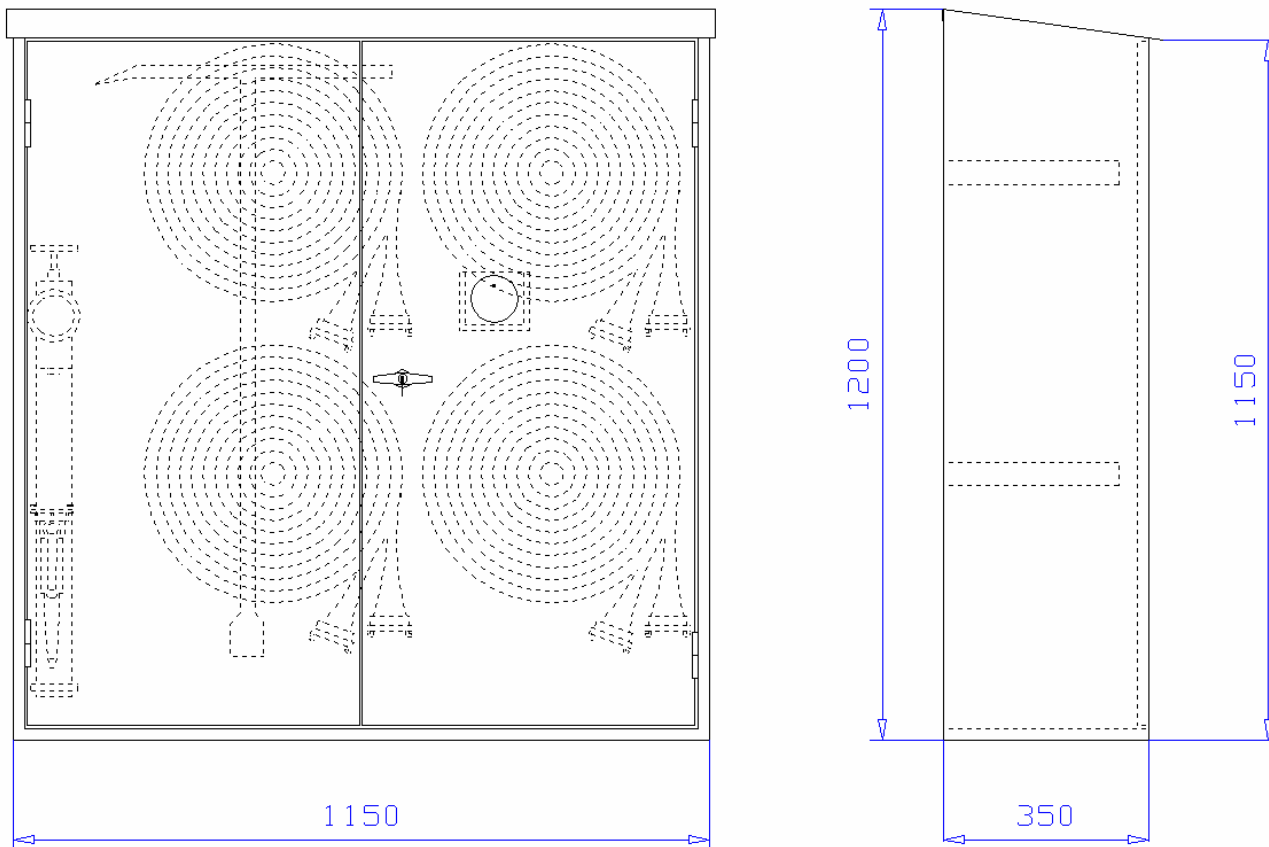
Zubehör:

- 12 Stück 30 m C42 Flachschauch nach DIN 14811. Im Schlauch eingebunden zwei C-Festkupplungen aus Aluminium nach DIN 14332
- 2 Stück CM-Strahlrohr nach DIN 14365, schaltbar von „Zu“ auf „Sprühstrahl“ zu „Vollstrahl“.
- 1 Stück Standrohr mit Absperrung und zwei C-Festkupplung aus Aluminium
- 1 Stück Unterflurhydrantenschlüssel
- 1 Stück Piktogramm „Einrichtung zur Brandbekämpfung“ als Selbstklebefolie
- 1 Stück Installations- und Bedienungsanleitung für Schlauch- und Geräteschränke

Auf Wunsch, gegen Mehrpreis:

- Schrank und Türen aus Edelstahl 1.4301 geschliffen Korn 240 oder zusätzlich pulverbeschichtet
- Schrank und Türen in Sonderpulverbeschichtung nach RAL
- Schwenkebelverschluss zum bauseitigen Einbau eines Profilzylinders
- Elektromagnetische Wandhydrantenverriegelung zur Absicherung gegen Vandalismus, angesteuert über Handfeuermelder bzw. BMZ.

Typ SG-D mS Aufputzschrank 1150 x 1150/1200 x 350 mm
mit Getriebeknebelgriff, abschließbar



Aufputzschrank 1150 x 1150/1200 x 350 mm (Breite x Höhe x Tiefe) mit schrägem Dach, an drei Seiten überstehend. Schrank aus 1 mm verzinktem Stahlblech gekantet und verschweißt. Belüftung über Türspalt. An der Rückwand Halter für Unterflurhydrantenschlüssel und vier Dorne zur Aufnahme von je 3 Längen C-Schlauch oder 2 Längen B-Schlauch. An der Seitenwand Halter für ein Standrohr und zwei Strahlrohre. Schrank Grau RAL 7035 pulverbeschichtet, gegen Mehrpreis endlackiert - rot RAL 3001 pulverbeschichtet -. Zwei gleichgroße Türen gekantet aus 1,5 mm verzinktem Stahlblech mit Getriebeknebelgriff, abschließbar, Oberfläche poliert, von hinten verschraubt, mit 3-Punkt-Getriebestangenverriegelung und Schlüsselkästchen. Türen angeschlagen mit Fitschen, 180 ° öffnend.

Zubehör:

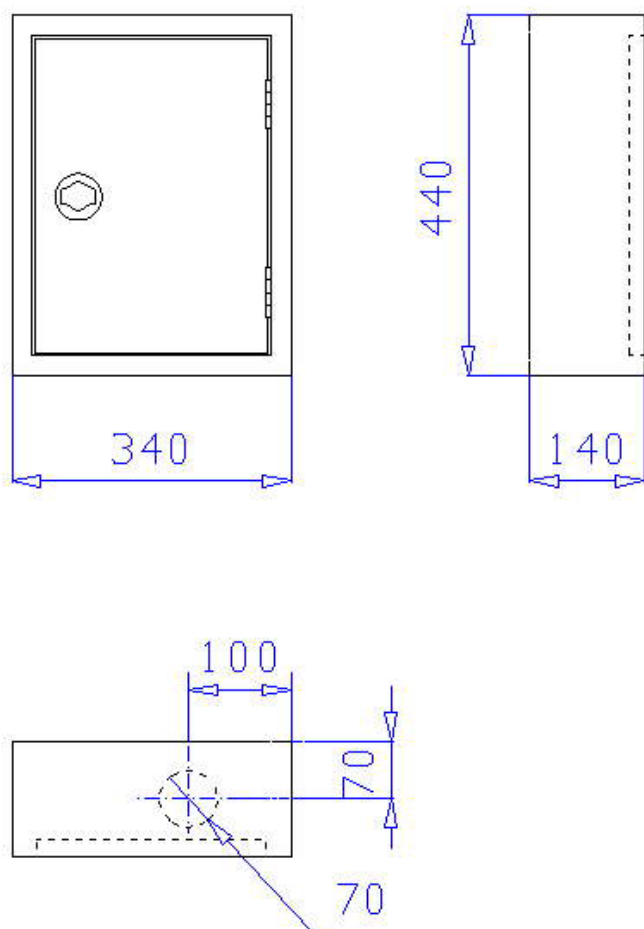
- 12 Stück 30 m C42 Flachschauch nach DIN 14811. Im Schlauch eingebunden zwei C-Festkupplungen aus Aluminium nach DIN 14332
- 2 Stück CM-Strahlrohr nach DIN 14365, schaltbar von „Zu“ auf „Sprühstrahl“ zu „Vollstrahl“.
- 1 Stück Standrohr mit Absperrung und zwei C-Festkupplung aus Aluminium
- 1 Stück Unterflurhydrantenschlüssel
- 1 Stück Piktogramm „Einrichtung zur Brandbekämpfung“ als Selbstklebefolie
- 1 Stück Installations- und Bedienungsanleitung für Schlauch- und Geräteschränke

Auf Wunsch, gegen Mehrpreis:

- Schrank und Türen aus Edelstahl 1.4301 geschliffen Korn 240 oder zusätzlich pulverbeschichtet
- Schrank und Türen in Sonderpulverbeschichtung nach RAL
- Schwenkhebelschluss zum bauseitigen Einbau eines Profilzylinders
- Elektromagnetische Wandhydrantenverriegelung zur Absicherung gegen Vandalismus, angesteuert über Handfeuermelder bzw. BMZ.

Schutzschränke für Be- und Entlüfter

Typ S-BEV-K Aufputzschrank Bauart C 340 x 440 x 140 mm zur Aufnahme eines Be- und Entlüfters



Aufputzschrank Bauart C 340 x 440 x 140 mm (Breite x Höhe x Tiefe). Aus 1 mm verzinktem Stahlblech gekantet und verschweißt, frontseitige Stöße verschweißt und verschliffen. Belüftung über Türspalt. Vier Montagebohrungen in der Rückwand. Wasseranschluss Ø 70 mm im Boden, 70 mm von Schrankvorderkante wie abgebildet. Grau RAL 7035 pulverbeschichtet, gegen Mehrpreis endlackiert - rot RAL 3001 pulverbeschichtet -.

Tür doppelt gekantet aus 1 mm verzinktem Stahlblech mit versenkt liegendem Feuerwehverschluss nach DIN 14925, Oberfläche poliert, von hinten verschraubt, mit 1-Punkt-Getriebeverriegelung und Bohrungen für Plombendraht. Tür angeschlagen mit Edelstahlscharnieren, 180 ° öffnend.

Zubehör:

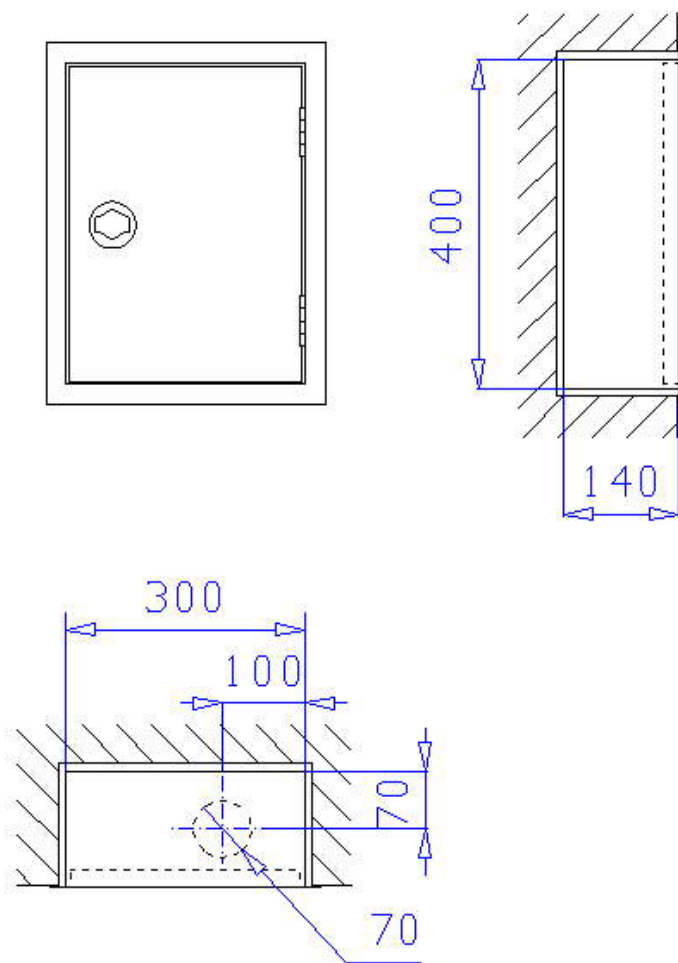
1 Stück BEG 32 Be- und Entlüfter PN 16 zum senkrechten Einbau in Löschwasserleitungen nach DIN 14 462-1. Gehäuse aus Messing, Kugel aus Kunststoff, Dichtungen aus NBR.

Technische Daten: Entlüftungsmenge: bis 900 l/min, Anschluss: G 1 1/4" A, Tropfwasserabgang: Auslauf Ø 20 mm für bauseitigen Auffangtrichter, Bauhöhe: 140 mm, Breite: 110 mm

Auf Wunsch, gegen Mehrpreis:

- Schrank in Sondergrößen, dann aber nicht mehr DIN 14461-2 konform.
- Türen angeschlagen mit Doppelgelenkscharnieren, von außen nicht sichtbar, einstellbar und 180° öffnend mit Tür verschraubt.
- Schrank und Türen aus Edelstahl 1.4301 geschliffen Korn 240
- Schrank und Türen in Sonderpulverbeschichtung nach RAL
- Türen aus Plexi- oder ESG-Glas mit Griffloch und Magnetzuhaltung, angeschlagen mit Spezial-Glasbauscharnieren.
- Schwenkebelverschluss zum bauseitigen Einbau eines Profilzylinders
- Elektromagnetische Wandhydrantenverriegelung zur Absicherung gegen Vandalismus, angesteuert über Handfeuermelder bzw. BMZ.

Typ ES-BEV-K Unterputzschrank Bauart B 300 x 400 x 140 mm
zur Aufnahme eines Be- und Entlüfters



Unterputzschrank Bauart B 300 x 400 x 140 mm, für Nische 320 x 420 x 150 mm (Breite x Höhe x Tiefe) nach DIN 14461-2. Aus 1 mm verzinktem Stahlblech gekantet und verschweißt, mit Putzleiste aus Winkeleisen 20x20x3 mm, frontseitige Stöße verschweißt und verschliffen. Belüftung über Türspalt. Vier Montagebohrungen in der Rückwand. Wasseranschluss \varnothing 70 mm im Boden, 70 mm von Schrankvorderkante wie abgebildet. Grau RAL 7035 pulverbeschichtet, gegen Mehrpreis endlackiert - rot RAL 3001 pulverbeschichtet -. Tür doppelt gekantet aus 1 mm verzinktem Stahlblech mit versenkt liegendem Feuerwehverschluss nach DIN 14925, Oberfläche poliert, von hinten verschraubt, mit 1-Punkt-Getriebeverriegelung und Bohrungen für Plombendraht. Tür angeschlagen mit Edelstahlscharnieren, 180° öffnend.

Zubehör:

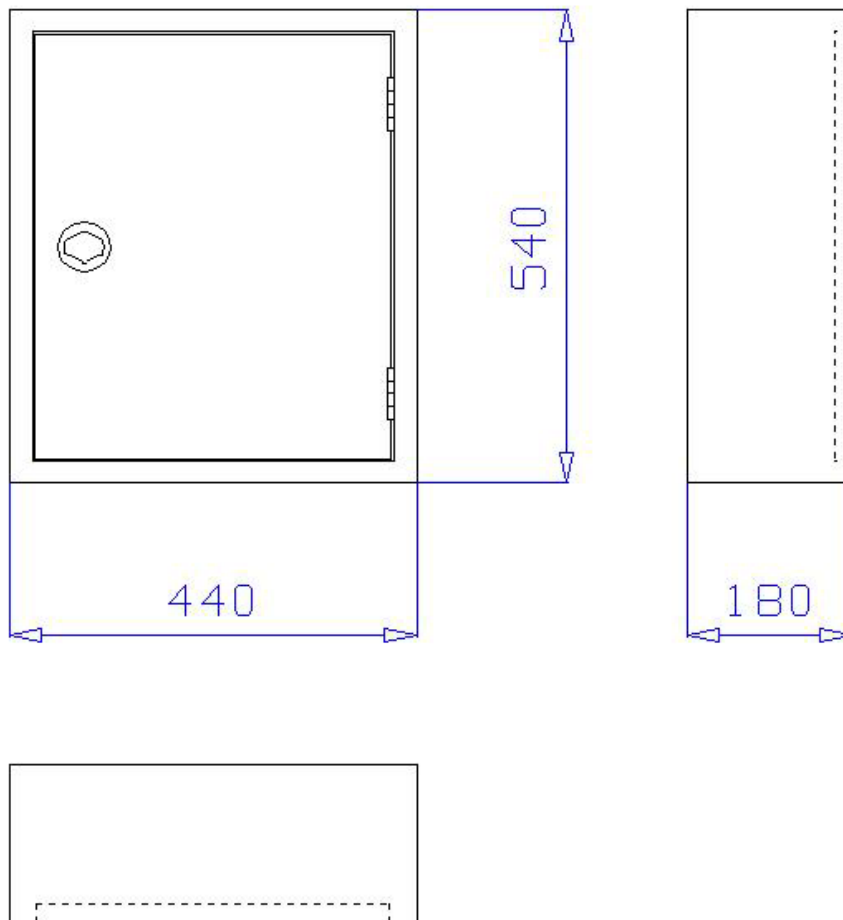
1 Stück BEG 32 Be- und Entlüfter PN 16 zum senkrechten Einbau in Löschwasserleitungen nach DIN 14 462-1. Gehäuse aus Messing, Kugel aus Kunststoff, Dichtungen aus NBR.

Technische Daten: Entlüftungsmenge: bis 900 l/min, Anschluss: G 1 1/4" A, Tropfwasserabgang: Auslauf \varnothing 20 mm für bauseitigen Auffangtrichter, Bauhöhe: 140 mm, Breite: 110 mm

Auf Wunsch, gegen Mehrpreis:

- Schrank in Sondergrößen, dann aber nicht mehr DIN 14461-2 konform.
- Türen angeschlagen mit Doppelgelenkscharnieren, von außen nicht sichtbar, einstellbar und 180° öffnend mit Tür verschraubt.
- Schrank und Türen aus Edelstahl 1.4301 geschliffen Korn 240
- Schrank und Türen in Sonderpulverbeschichtung nach RAL
- Türen aus Plexi- oder ESG-Glas mit Griffloch und Magnetzuhaltung, angeschlagen mit Spezial-Glasbauscharnieren.
- Schwenkhebelverschluss zum bauseitigen Einbau eines Profilzylinders
- Elektromagnetische Wandhydrantenverriegelung zur Absicherung gegen Vandalismus, angesteuert über Handfeuermelder bzw. BMZ.

Typ S-BEV-M Aufputzschrank Bauart C 440 x 540 x 180 mm
zur Aufnahme eines Be- und Entlüfters



Aufputzschrank Bauart C 440 x 540 x 180 mm (Breite x Höhe x Tiefe). Aus 1 mm verzinktem Stahlblech gekantet und verschweißt, frontseitige Stöße verschweißt und verschliffen. Belüftung über Türspalt. Vier Montagebohrungen in der Rückwand. Ohne Wasseranschlussbohrung. Grau RAL 7035 pulverbeschichtet, gegen Mehrpreis endlackiert - rot RAL 3001 pulverbeschichtet -. Tür doppelt gekantet aus 1 mm verzinktem Stahlblech mit versenkt liegendem Feuerwehverschluss nach DIN 14925, Oberfläche poliert, von hinten verschraubt, mit 1-Punkt-Getriebeverriegelung und Bohrungen für Plombendraht. Tür angeschlagen mit Edelstahlscharnieren, 180 ° öffnend.

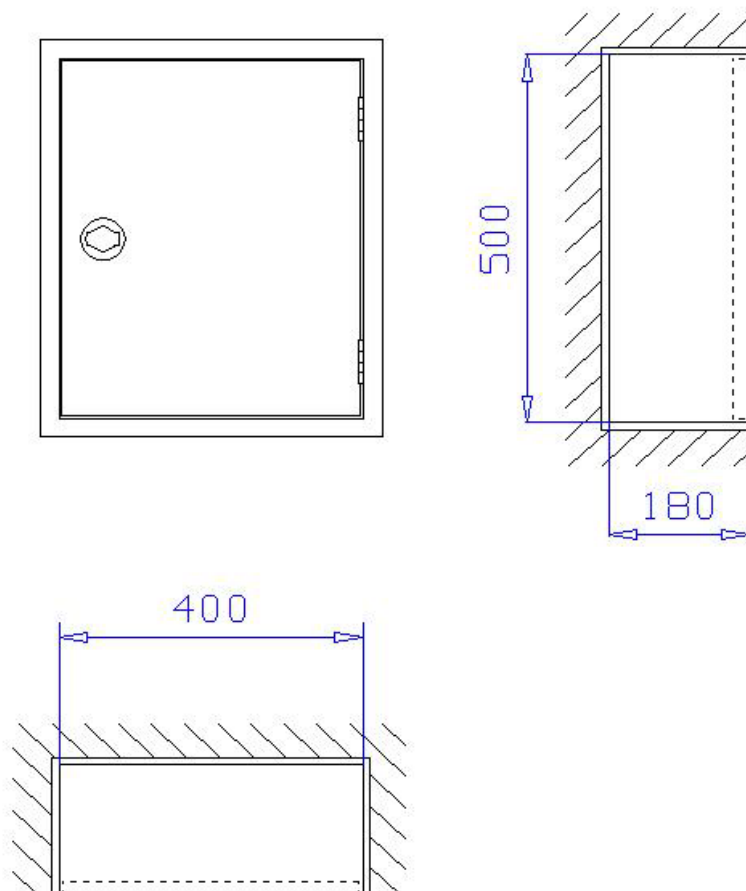
Zubehör:

1 Stück BEG 1500, Be- und Entlüfter nach DIN 14463-3 zur Entlüftung von Löschwasserleitung „nass/trocken“ oder „trocken“ nach DIN 14462-1. Gehäuse und Oberteil aus Messing, Druckstufe PN 16, mit geschäumter Vollkunststoff-Kugel. Technische Daten
Entlüftungsmenge: bis 1500 l/min, Anschluss: G 2" A, Tropfwasserabgang: G 1 1/4", Bauhöhe: 135 mm (ohne angeschlossener Tropfwasserleitung), Durchmesser: 70 mm

Auf Wunsch, gegen Mehrpreis:

- Schrank in Sondergrößen, dann aber nicht mehr DIN 14461-2 konform.
- Türen angeschlagen mit Doppelgelenkscharnieren, von außen nicht sichtbar, einstellbar und 180° öffnend mit Tür verschraubt.
- Schrank und Türen aus Edelstahl 1.4301 geschliffen Korn 240
- Schrank und Türen in Sonderpulverbeschichtung nach RAL
- Türen aus Plexi- oder ESG-Glas mit Griffloch und Magnetzuhaltung, angeschlagen mit Spezial-Glasbauscharnieren.
- Schwenkhebelverschluss zum bauseitigen Einbau eines Profilzylinders
- Elektromagnetische Wandhydrantenverriegelung zur Absicherung gegen Vandalismus, angesteuert über Handfeuermelder bzw. BMZ.

Typ ES-BEV-M Unterputzschrank Bauart B 400 x 500 x 180 mm
zur Aufnahme eines Be- und Entlüfters



Unterputzschrank Bauart B 400 x 500 x 180 mm, für Nische 420 x 520 x 190 mm (Breite x Höhe x Tiefe) nach DIN 14461-2. Aus 1 mm verzinktem Stahlblech gekantet und verschweißt, mit Putzleiste aus Winkeleisen 20x20x3 mm, frontseitige Stöße verschweißt und verschliffen. Belüftung über Türspalt. Vier Montagebohrungen in der Rückwand. Ohne Wasseranschlussbohrung. Grau RAL 7035 pulverbeschichtet, gegen Mehrpreis endlackiert - rot RAL 3001 pulverbeschichtet -.

Tür doppelt gekantet aus 1 mm verzinktem Stahlblech mit versenkt liegendem Feuerwehverschluss nach DIN 14925, Oberfläche poliert, von hinten verschraubt, mit 1-Punkt-Getriebeverriegelung und Bohrungen für Plombendraht. Tür angeschlagen mit Edelstahlscharnieren, 180 ° öffnend.

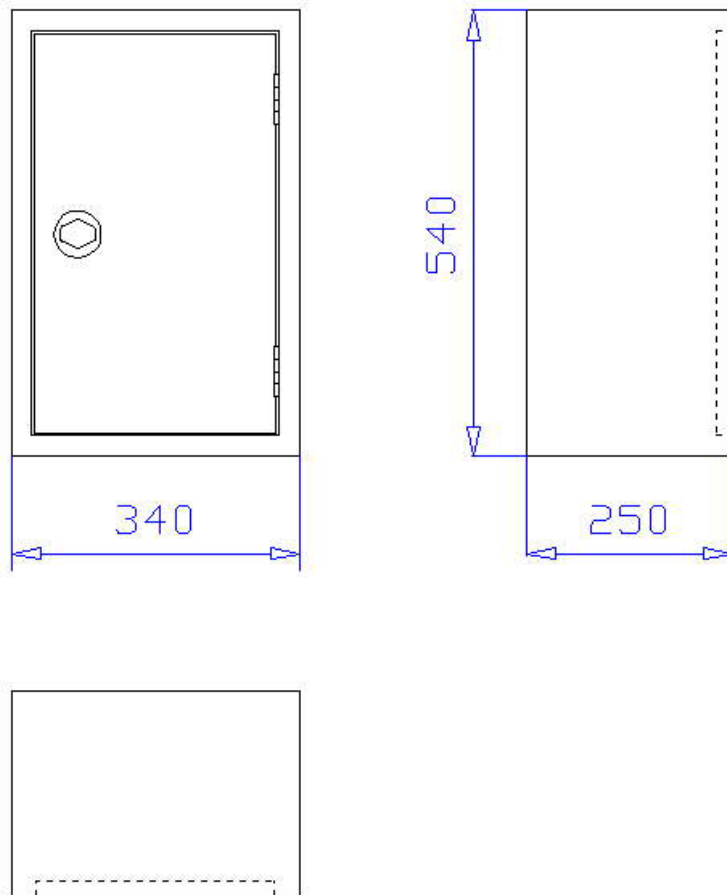
Zubehör:

1 Stück BEG 1500, Be- und Entlüfter nach DIN 14463-3 zur Entlüftung von Löschwasserleitung „nass/trocken“ oder „trocken“ nach DIN 14462-1. Gehäuse und Oberteil aus Messing, Druckstufe PN 16, mit geschäumter Vollkunststoff-Kugel. Technische Daten
Entlüftungsmenge: bis 1500 l/min, Anschluss: G 2" A, Tropfwasserabgang: G 1 1/4", Bauhöhe: 135 mm (ohne angeschlossener Tropfwasserleitung), Durchmesser: 70 mm

Auf Wunsch, gegen Mehrpreis:

- Schrank in Sondergrößen, dann aber nicht mehr DIN 14461-2 konform.
- Türen angeschlagen mit Doppelgelenkscharnieren, von außen nicht sichtbar, einstellbar und 180° öffnend mit Tür verschraubt.
- Schrank und Türen aus Edelstahl 1.4301 geschliffen Korn 240
- Schrank und Türen in Sonderpulverbeschichtung nach RAL
- Türen aus Plexi- oder ESG-Glas mit Griffloch und Magnetzuhaltung, angeschlagen mit Spezial-Glasbauscharnieren.
- Schwenkhebelverschluss zum bauseitigen Einbau eines Profilzylinders
- Elektromagnetische Wandhydrantenverriegelung zur Absicherung gegen Vandalismus, angesteuert über Handfeuermelder bzw. BMZ.

Typ S-BEV-G Aufputzschrank Bauart C 340 x 540 x 250 mm
zur Aufnahme eines Be- und Entlüfters



Aufputzschrank Bauart C 340 x 540 x 250 mm (Breite x Höhe x Tiefe). Aus 1 mm verzinktem Stahlblech gekantet und verschweißt, frontseitige Stöße verschweißt und verschliffen. Belüftung über Türspalt. Vier Montagebohrungen in der Rückwand. Ohne Wasseranschlussbohrung. Grau RAL 7035 pulverbeschichtet, gegen Mehrpreis endlackiert - rot RAL 3001 pulverbeschichtet -. Tür doppelt gekantet aus 1 mm verzinktem Stahlblech mit versenkt liegendem Feuerwehverschluss nach DIN 14925, Oberfläche poliert, von hinten verschraubt, mit 1-Punkt-Getriebeverriegelung und Bohrungen für Plombendraht. Tür angeschlagen mit Edelstahlscharnieren, 180 ° öffnend.

Zubehör:

1 Stück BEG 50 Schnellbe- und Entlüfter PN 16 zum senkrechten Einbau in Löschwasserleitungen, trocken" oder „nass/ trocken" nach DIN 14 462-1. Gehäuse aus Rotguss, rot beschichtet, Kugel aus Kunststoff PDM, Dichtungen aus Perbunan.

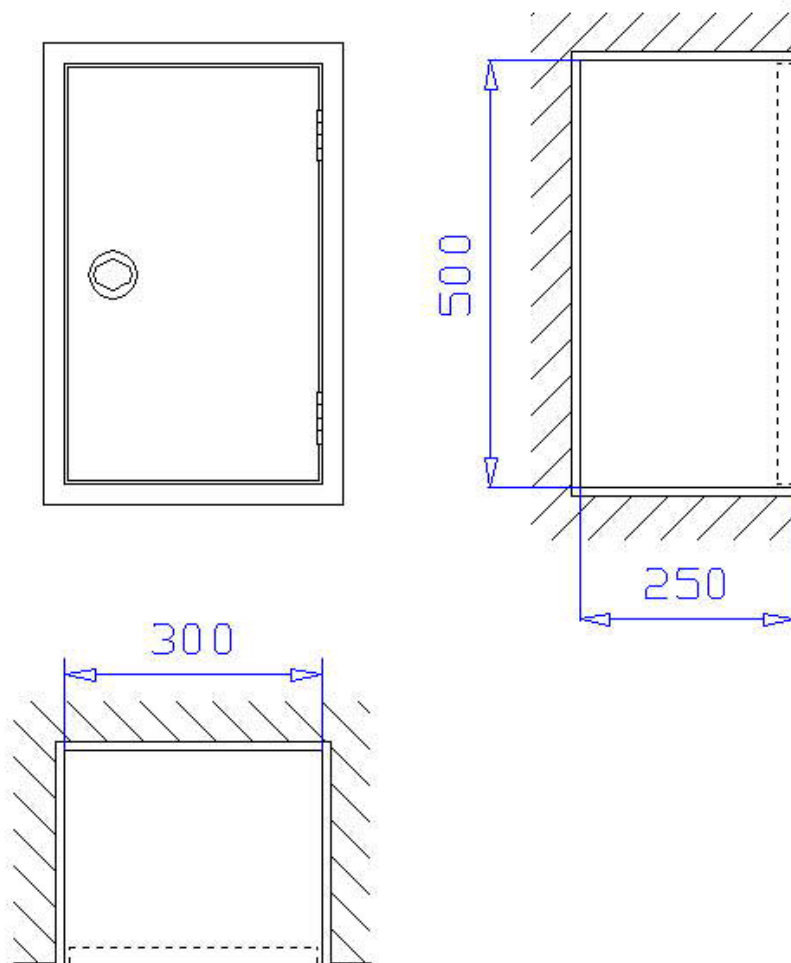
Technische Daten: Entlüftungsmenge: bis max. 2.500 l/min, Anschluss: G 2 A, Tropfwasserabgang: G 1 1/4", Bauhöhe: 150 mm (ohne angeschlossener Tropfwasserleitung), Durchmesser: 115 mm

Zubehör (optional): Flanschanschluss DN 50 aus Messing für Be- und Entlüfter

Auf Wunsch, gegen Mehrpreis:

- Schrank in Sondergrößen, dann aber nicht mehr DIN 14461-2 konform.
- Türen angeschlagen mit Doppelgelenkscharnieren, von außen nicht sichtbar, einstellbar und 180° öffnend mit Tür verschraubt.
- Schrank und Türen aus Edelstahl 1.4301 geschliffen Korn 240
- Schrank und Türen in Sonderpulverbeschichtung nach RAL
- Türen aus Plexi- oder ESG-Glas mit Griffloch und Magnetzuhaltung, angeschlagen mit Spezial-Glasbauscharnieren.
- Schwenkhebelverschluss zum bauseitigen Einbau eines Profilzylinders
- Elektromagnetische Wandhydrantenverriegelung zur Absicherung gegen Vandalismus, angesteuert über Handfeuermelder bzw. BMZ.

Typ ES-BEV-G Unterputzschrank Bauart B 300 x 500 x 250 mm
zur Aufnahme eines Be- und Entlüfters



Unterputzschrank Bauart B 300 x 500 x 250 mm, für Nische 320 x 520 x 260 mm (Breite x Höhe x Tiefe) nach DIN 14461-2. Aus 1 mm verzinktem Stahlblech gekantet und verschweißt, mit Putzleiste aus Winkeleisen 20x20x3 mm, frontseitige Stöße verschweißt und verschliffen. Belüftung über Türspalt. Vier Montagebohrungen in der Rückwand. Ohne Wasseranschlussbohrung. Grau RAL 7035 pulverbeschichtet, gegen Mehrpreis endlackiert - rot RAL 3001 pulverbeschichtet -.

Tür doppelt gekantet aus 1 mm verzinktem Stahlblech mit versenkt liegendem Feuerwehverschluss nach DIN 14925, Oberfläche poliert, von hinten verschraubt, mit 1-Punkt-Getriebeverriegelung und Bohrungen für Plombendraht. Tür angeschlagen mit Edelstahlscharnieren, 180 ° öffnend.

Zubehör:

1 Stück BEG 50 Schnellbe- und Entlüfter PN 16 zum senkrechten Einbau in Löschwasserleitungen, trocken oder „nass/ trocken“ nach DIN 14 462-1. Gehäuse aus Rotguss, rot beschichtet, Kugel aus Kunststoff PDM, Dichtungen aus Perbunan.

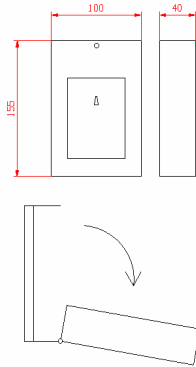
Technische Daten: Entlüftungsmenge: bis max. 2.500 l/min, Anschluss: G 2 A, Tropfwasserabgang: G 1 1/4", Bauhöhe: 150 mm (ohne angeschlossener Tropfwasserleitung), Durchmesser: 115 mm

Zubehör (optional): Flanschanschluss DN 50 aus Messing für Be- und Entlüfter

Auf Wunsch, gegen Mehrpreis:

- Schrank in Sondergrößen, dann aber nicht mehr DIN 14461-2 konform.
- Türen angeschlagen mit Doppelgelenkscharnieren, von außen nicht sichtbar, einstellbar und 180° öffnend mit Tür verschraubt.
- Schrank und Türen aus Edelstahl 1.4301 geschliffen Korn 240
- Schrank und Türen in Sonderpulverbeschichtung nach RAL
- Türen aus Plexi- oder ESG-Glas mit Griffloch und Magnetzuhaltung, angeschlagen mit Spezial-Glasbauscharnieren.
- Schwenkhebelverschluss zum bauseitigen Einbau eines Profilzylinders
- Elektromagnetische Wandhydrantenverriegelung zur Absicherung gegen Vandalismus, angesteuert über Handfeuermelder bzw. BMZ.

Schlüsselkästchen

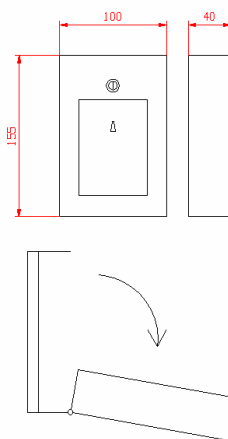


Typ Schl-K 1

Schlüsselkästchen allseits abgekantet aus verzinktem Stahlblech. Tür mit Glasscheibe nach vorn aufgehend, mit Klavierband angeschlagen, verplombbar.

Behältermaße Breite: 100 mm, Höhe: 155 mm, Tiefe: 40 mm

Kästchen - rot RAL 3001 lackiert – pulverbeschichtet

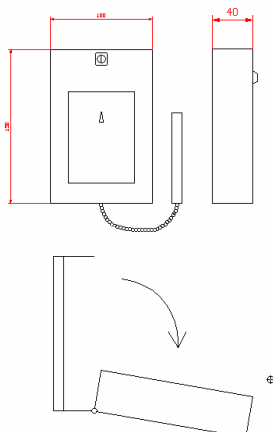


Typ Schl-K 2

Schlüsselkästchen allseits abgekantet aus verzinktem Stahlblech. Tür mit Glasscheibe und Zylinderschloss nach vorn aufgehend, mit Klavierband angeschlagen.

Behältermaße Breite: 100 mm, Höhe: 155 mm, Tiefe: 40 mm

Kästchen - rot RAL 3001 lackiert - pulverbeschichtet



Typ Schl-K 3

Schlüsselkästchen allseits abgekantet aus verzinktem Stahlblech. Tür mit Glasscheibe und Zylinderschloss nach vorn aufgehend, mit Klavierband angeschlagen. Seitlich an Kästchen hängender Klöppel zum Eindrücken der Glasscheibe.

Behältermaße Breite: 100 mm, Höhe: 155 mm, Tiefe: 40 mm

Kästchen - rot RAL 3001 lackiert - pulverbeschichtet

Allgemeine Hinweise

Einrichtungen zur Brandbekämpfung müssen sich immer in einem einwandfreien Zustand befinden. Das kann nur gewährleistet werden, wenn sie ordnungsgemäß installiert und später regelmäßigen Instandhaltungen unterzogen werden. Die Einrichtungen sollten leicht zugänglich für die Feuerwehr sein.

Die Beachtung der Installations- und Bedienungsanleitung ist Bestandteil einer ordnungsgemäßen Brandschutzeinrichtung. Schäden, die durch Nichtbeachtung der Installations- und Bedienungsanleitung sind auf jeden Fall von der Gewährleistung ausgeschlossen.

Einsatzbereich

Schlauch- und Geräteschutzschränke werden meist aufgrund von objektbezogenen Auflagen eingesetzt. Sie nicht in einer Norm erfaßt, daher sollten Ausführungsdetails mit der für den Brandschutz entsprechenden Stelle abgeklärt werden. Die Schutzschränke werden in erster Linie von der Feuerwehr genutzt und sollen im Bedarfsfall für eine schnelle Bereitstellung des Löschgerätes sorgen. Zur Selbsthilfe von anwesende Personen sollte zusätzliche Brandschutzeinrichtungen wie Feuerlöscher oder Wandhydranten vorhanden sein.

Installation der Schutzschränke

Beim der Montage der Schutzschränke ist darauf zu achten, dass sich die Türen um 180° öffnen lassen und der Schutzschrank frei zugänglich sowie problemlos bedienbar ist. Er sollte dort, wo er schnell erreichbar ist, installiert werden, z.B. in der Nähe von Rettungswegen oder Treppenhäusern. Bei Unterputzmontage ist zusätzlich darauf zu achten, dass die Nische nach DIN 14461-2 umlaufend 10 mm größer sein muss als der Schrank. Das heißt, dass die Nische 20 mm breiter und 10 mm tiefer sein muss. Die Statik und die Feuerwiderstandsklasse der Wand muss trotz Nische erhalten bleiben.

1. Vor dem Einbau den Schrank auf Beschädigungen sowie richtige Ausführung und richtige Beschichtung prüfen. Werden nach dem Einbau Punkte bemängelt, die vor dem Einbau sichtbar waren, werden die Kosten für ein evt. Ausbau des Schrankes und einen erneuten Einbau vom Hersteller nicht übernommen.
2. Bewegliche Teile aus dem Schrank entfernen.
3. Der Schrank wird an vier Stellen mit Schrauben befestigt. Hierbei ist darauf zu achten, dass die Schrauben gleichmäßig und vorsichtig angezogen werden um den Schrank nicht zu verspannen. Die Folgen wäre, Türen die nicht oder nur schlecht schließen oder/und ein ungleichmäßiger Türspalt aufweisen. Daher beim Festziehen der Schrauben, die Türen kurz zur Kontrolle schließen und Türspalte prüfen ggf. mit nachziehen oder lockern der entsprechenden Schraube Türspalt korrigieren.
4. Schrank von außen gem. DIN 14461-1 sowie BGV bzw. GUV rot RAL 3000 oder RAL 3001 endlackieren. Eine werkseitige Lackierung in den genannten Farbtönen ist dabei ausreichend, sofern sie nicht beschädigt wurde.
5. Außen auf den Türen in Augenhöhe Piktogramm „Einrichtung zur Brandbekämpfung“ aufkleben.
6. Solang die Einrichtung noch nicht entgültig in Betrieb genommen ist, ist sie mit dem Hinweis „Außer Betrieb“ zu kennzeichnen.